

# ベントナイト

## BENTONITE

—1000 の用途を持つ粘土—

### ベントナイトの特徴

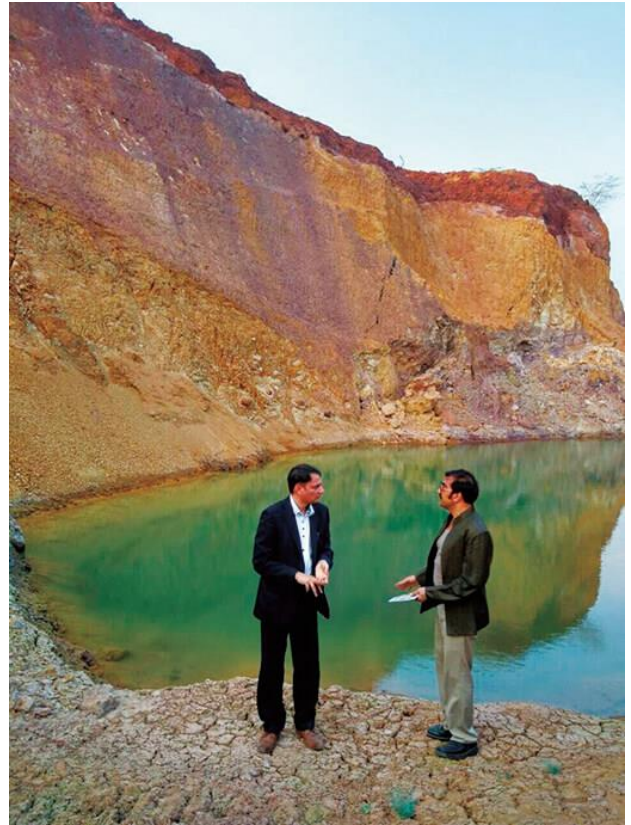
ベントナイトは何万年以上前の噴火によって堆積した火山灰などが、温度・圧力・熱水などと反応して、生成されたものといわれております。水を吸収させると何倍にも膨れる膨潤性と水と結びつく可塑性がその最大の特徴です。近年頻発する災害を受け、このベントナイトの止水効果が土木業界で注目されています。また、鋳物砂用途では鋳物の砂型を安定させるため増粘剤として扱われます。排水処理やペット用砂など、他にも幅広く使用されています。

### エクシード ベントナイトの特徴

エクシードの強みは独自ルートによる海外メーカーからの直接仕入れです。さまざまな商品を抱えているため、お客様にとっての最適な商品の選択と安定供給が可能です。

### ベントナイトの産地と市況

世界最大の生産国は中国、ついでアメリカ、トルコ、ギリシャ、五番目にインドです。日本では国産と中国産とアメリカ産が多く出回っています。エクシードは良質なインドのベントナイトを安定的に仕入れております。



### 技術データ

#### ●化学組成

|                                |         |        |
|--------------------------------|---------|--------|
| SiO <sub>2</sub>               | シリカ     | 44~48% |
| Fe <sub>2</sub> O <sub>3</sub> | 酸化鉄     | 10~15% |
| Al <sub>2</sub> O <sub>3</sub> | アルミナ    | 18~21% |
| Na <sub>2</sub> O              | 酸化ナトリウム | 2~5%   |
| MgO                            | マグネシア   | 0.5~1% |

|          |               |
|----------|---------------|
| 強熱減量     | 重量の 10%       |
| pH       | 8~10          |
| 陽イオン交換容量 | 390Meq/100gm. |
| 水分       | 10~11%        |

#### ●産地

インド、アメリカ  
他

#### ●粒形状、荷姿

お問合せください

## 株式会社エクシード

本社住所 愛知県名古屋市中村区椿町 17 番 16 号 丸元ビル 5F  
TEL 052-446-5196  
FAX 052-446-5197  
E-MAIL [info@xceed.co.jp](mailto:info@xceed.co.jp)  
URL <http://xceed.co.jp>

#### ■取扱品目



鋳物関連  
ロボットバリ取り機、サンドフレッシャー  
各種砥石、治具／生産ライン設計など



輸出入関連  
天然鉱産物各種、鋳物  
インドなど海外に関するコンサルティング業務



インフラ関連  
排水処理材、ゴミ処理システムなど



**XCEED**  
BEYOND YOUR EXPECTATIONS